

## Daugiafunkcis mokslo ir sporto centro projektas

Lietuvos jėzuitų provincijai – gimnazijos steigėjai, nuosavybės teise priklauso XVII-XVIII a. pastatai ir rūšiai (nuotraukose), sklype Daugirdo g. 1, Kaune. Tęsiant Kauno jėzuitų gimnazijos plėtrą buvo nuspręsta šiuos pastatus rekonstruoti išplečiant juos į Daugiafunkcį mokslo ir sporto centrą (toliau – Centras) skirtą Kauno jėzuitų gimnazijos reikmėms. Jau nuo 2006 m. siekiant išsaugoti objekto autentiškumą ir vertingąsias savybes buvo vykdomi pastatų avarinės būklės likvidavimo darbai, ir fasadų bei stogo tvarkybos darbai.

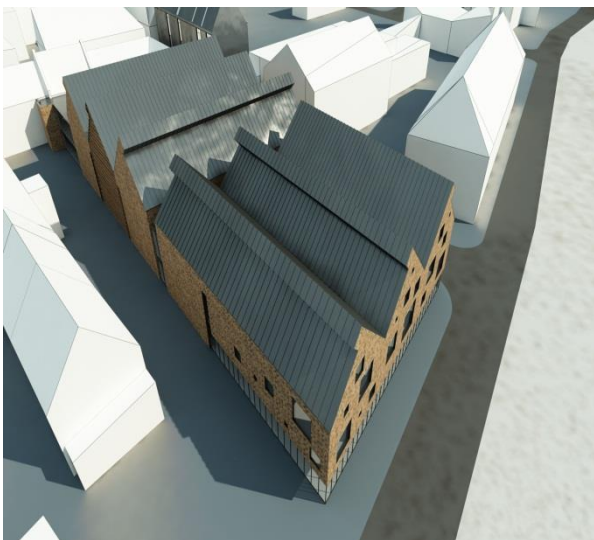
**2006 m.**



**2016 m.**



2015 m. buvo suderinti priešprojektiniai pasiūlymai ir pradėtas rengti, Gyvenamosios paskirties pastatų rekonstravimo į Daugiafunkcį mokslo ir sporto centrą, techninis projektas.



2018 m. vasario mėn. patvirtintas leidimas rekonstrukcijai.

### **Rengiamu projektu yra siekiama:**

- iš esmės praplėsti, pagerinti ir modernizuoti Kauno jėzuitų gimnazijos mokymosi infrastruktūrą, siekiant užtikrinti aukštą ugdymo(si) kokybę ir geras mokymosi sąlygas, būtinas gimnazijos mokinių kompetencijoms ugdyti;
- sutvarkyti 1390 m<sup>2</sup> kultūros paveldo objektą (rūsius ir pastatus) – sutvarkyti 28 patalpas, kuriose būtų įrengti mokymo kabinetai;

- pastatyti daugiafunkcij centrą (2160 m<sup>2</sup>); pastarasis būtų sujungtas su sutvarkytais pastatais ir apsaugotų rūsius – jie būtų atidengti ir atverti visuomenei.
- įrengti 2 dideles sporto sales, vieną atitinkančią FIBA reikalavimus, kitą mažesnę; Salės būtų pritaikytos Kauno jėzuitų gimnazijos reikmėms, taip pat atviros visuomenei. Jose vyks varžybos, treniruotės, koncertai. Didesnėje salėje numatoma 800 vietų žiūrovams.
- sutvarkyti, įrengti ir pritaikyti gimnazijos visuomenei 6 kultūros paveldo vertybių registre įrašytus rūsius (kodas 30532) – bendras plotas 460 m<sup>2</sup>;
- sujungti Kauno jėzuitų gimnazijos pastatą su naujuoju objektu – galerija virš Daugirdo gatvės.

## Projekto vertė

Pagal skaičiuojamosios kainos nustatymo projektą Centrui apytiksliai reikia apie 7 milijonus eurų (1 lentelė). Lietuvos jėzuitų provincija ir gimnazija šio projekto įgyvendinimui yra sutelkusi apie milijoną eurų.

1 lentelė

Eilės Nr.	Statybų darbai	Darbų apytikslė kaina (EUR)
1.	<b>Suvestinė statybos kaina</b>	<b>7.317.043</b>
2.	Statybos montavimo darbų kaina	6.031.984
3.	Įrenginiai	604.789
4.	Kitos išlaidos	680.270

## Projekto įgyvendinimo laikotarpis

Į šį objektą jau yra investuota (2 lentelė)

2 lentelė

Pavadinimas	Lėšos (EUR)	Būklė
Esamo pastato avarinės būklės ir fasado tvarkybos darbai	500.030,00	2016 m. užbaigti darbai
Sklypo detalusis planas, projektavimo darbai, ekspertizė.	111.791,99	Baigti projektavimo darbai
Detalieji archeologiniai tyrimai ir archeologinių žvalgymai	56.320,78	Toliau vyksta darbai
Polinės sienutės įrengimo darbai	28.773,80	Toliau vyksta darbai
Viso:	<b>696.916,57</b>	

2017 m. vasarą sklype pradėti archeologiniai žvalgymai ir detalūs archeologiniai tyrimai, per vasarą iki įžemio buvo ištyrinėti 2 rūšiai. 2018 m. archeologiniai darbai ir toliau tęsiami, taip pat sugręžti pirmieji poliai nuo Daugirdo gatvės pusės. Iki rudens pabaigos planuojama baigti archeologinius darbus ir polinės sienutės įrengimą visu perimetru.



### Tolimesnė statyba planuojama 3 etapais:

**PARENGIAMASIS** (2017-2018 m) – archeologija, polių įrengimas ir geoterminis gręžinys.

3 lentelė

Pavadinimas	Lėšos (EUR)	Būklė
Archeologija	175.125,50	Pasirašyta sutartis
Polių įrengimas	221.067,00	Pasirašyta sutartis
Viso:	396.192,50	

**1 ETAPAS** (brėžinyje priedas Nr. 3) apima: 6 rūšių sutvarkymą, ir senojo pastato rekonstrukciją, vienos sporto salės statybą ir visų šių patalpų įrengimą ir pritaikymą naudojimui. Taip I etapu planuojama pastatyti II etapo „dežutę“ - pastato konstrukcija, neįrenginėjant patalpų.

**2 ETAPAS** visa likusi II etapo įrengimo

Šiuo metu sklype tęsiami archeologiniai tyrinėjimai ir polinių pamatų įrengimas.

### Centro finansavimo modelis (I etapas 2019-2021). Reikalinga suma I etapui (4 lentelė)

4 lentelė

Lėšų šaltinis	2019 m.	2020 m.	2021 m.	Iš viso (Eur)
<b>Sukauptas kapitalas iki statybų pradžios</b>	200.000	200.000	200.000	600.000
<b>Atlyginimas už ugdymą</b>	30.000	30.000	30.000	90.000
<b>2%</b>	40.000	40.000	40.000	120.000
<b>JAV</b>	60.000	60.000	60.000	180.000
<b>Parama, koncertai</b>	10.000	10.000	10.000	60.000
<b>Ilgalaikiai įsipareigojimai</b>	50.000	50.000	50.000	150.000
<b>Kita tikėtina parama (fondai)</b>	100.000	200.000	200.000	500.000
<b>Reikalinga parama (banko paskola, investitorius)</b>	1.500.000	1.000.000	1.000.000	3.500.000
<b>Iš viso mln. eurų</b>	1.990.000	1.590.000	1.590.000	5.170.000

I etapo metu planuojama pastatyti visą pastatą ir įrengti vieną salę, senuosius pastatus ir rūsius, kad juose būtų galima vykdyti veiklas. II etapas (2022-2024) planuojamas užbaigus I etapą.

Kauno jėzuitų gimnazija aktyviai ieško paramos ir kreipiasi į fondus, investuotojus, bankus, kad galėtų įgyvendinti šį projektą.